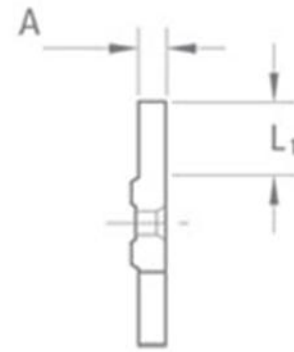


Заготовки DIXI 2650 EB

EB 06 R-2.1

EB - заготовки
 06 - посадочный размер
 R - правая резка
 2.1 - ширина 2,10 мм



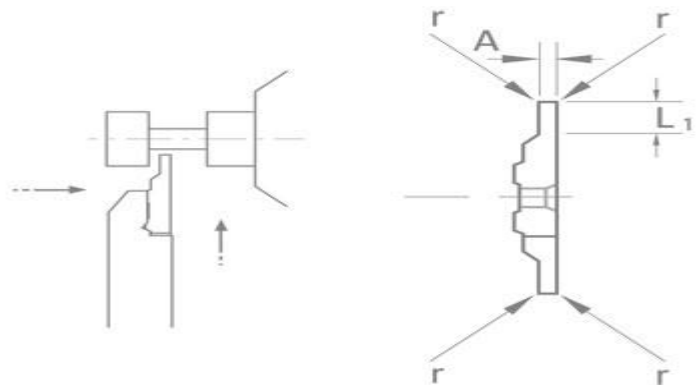
Технические характеристики

R	L1	A	L
EB06R-2.1	7.0	2.10	EB06L-2.1
EB08R-3.7	10.0	3.70	EB08L-3.7

Канавочный резец DIXI 2650 FT

FT 06 R-1.0

FT - канавочный резец с возможностью продольного точения
 06 - посадочный размер
 R - правая резка
 1.0 - ширина 1.00 мм



Технические характеристики

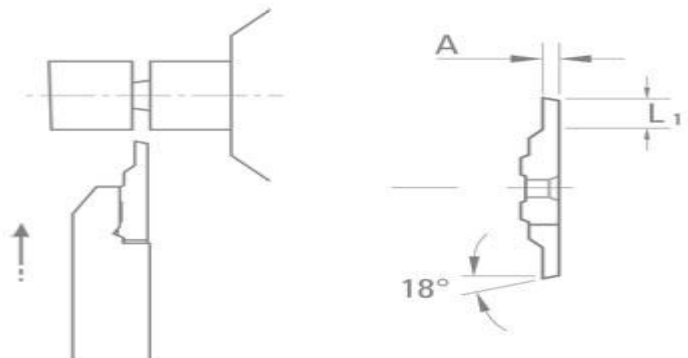
R	L1	A	L	CARBIDE	TiN	TiALN	TiCN
FT06R-0.5	2.0	0.5	FT08L-0.5	X	X	X	X
FT06R-0.75	2.0	0.75	FT08L-0.75	X	X	X	X
FT06R-1.0	2.0	1.0	FT08L-1.0	X	X	X	X
FT06R-1.0 CP	2.0	1.0	FT08L-1.0 CP	X	X	X	X
FT06R-1.2	2.5	1.2	FT08L-1.2	X	X	X	X
FT06R-1.2 CP	2.5	1.2	FT08L-1.2 CP	X	X	X	X
FT06R-1.5	3.0	1.5	FT08L-1.5	X	X	X	X
FT06R-1.5 CP	3.0	1.5	FT08L-1.5 CP	X	X	X	X
FT06R-1.8	4.0	1.8	FT08L-1.8	X	X	X	X
FT06R-2.0	4.0	2.0	FT08L-2.0	X	X	X	X
FT06R-2.0 CP	4.0	2.0	FT08L-2.0 CP	X	X	X	X
FT06R-1.0	4.0	1.0	FT08L-1.0	X	X	X	X

FT06R-1.2	4.0	1.2	FT08L-1.2	X	X	X	X
FT06R-1.5	4.0	1.5	FT08L-1.5	X	X	X	X
FT06R-1.5 CP	4.0	1.5	FT08L-1.5 CP	X	X	X	X
FT06R-1.5 CPF	4.0	1.5	FT08L-1.5 CPF	X	X	X	X
FT06R-1.8	5.0	1.8	FT08L-1.8	X	X	X	X
FT06R-2.0	5.0	2.0	FT08L-2.0	X	X	X	X
FT06R-2.0 CP	5.0	2.0	FT08L-2.0 CP	X	X	X	X
FT06R-2.0 CPF	5.0	2.0	FT08L-2.0 CPF	X	X	X	X
FT06R-2.5	7.0	2.5	FT08L-2.5	X	X	X	X
FT06R-2.5 CP	7.0	2.5	FT08L-2.5 CP	X	X	X	X
FT06R-2.5 CPF	7.0	2.5	FT08L-2.5 CPF	X	X	X	X
FT06R-3.0	8.0	3.0	FT08L-3.0	X	X	X	X
FT06R-3.0 CP	8.0	3.0	FT08L-3.0 CP	X	X	X	X
FT06R-3.0 CPF	8.0	3.0	FT08L-3.0 CPF	X	X	X	X

Отрезная пластина DIXI 2650 TR

TR 06 R-0.8

TR - отрезная пластина
06 - посадочный размер
R - правая резка
0.8 - ширина 0.80 мм



Технические характеристики

R	L1	A	L	CARBIDE	TiN	TiAlN	TiCN
TR08R-0.8	3.0	0.8	TR08L-0.8	X	X	X	X
TR08R-1.0	4.0	1.0	TR08L-1.0	X	X	X	X
TR08R-1.0 CL	4.0	1.0	TR08L-1.0 CR	X	X	X	X
TR08R-1.2	5.0	1.2	TR08L-1.2	X	X	X	X
TR08R-1.2 CL	5.0	1.2	TR08L-1.2 CR	X	X	X	X
TR08R-1.5	5.0	1.5	TR08L-1.5	X	X	X	X
TR08R-1.5 CL	5.0	1.5	TR08L-1.5 CR	X	X	X	X
TR08R-1.5 CC	5.0	1.5	TR08L-1.5 CC	X	X	X	X
TR08R-1.8	6.0	1.8	TR08L-1.8	X	X	X	X
TR08R-2.0	6.0	2.0	TR08L-2.0	X	X	X	X
TR08R-2.0 CC	6.0	2.0	TR08L-2.0 CC	X	X	X	X

TR08R-1.0	5.0	1.0	TR08L-1.0	X	X	X	X
TR08R-1.0 CL	5.0	1.0	TR08L-1.0 CR	X	X	X	X
TR08R-1.2	6.0	1.2	TR08L-1.2	X	X	X	X
TR08R-1.2 CL	6.0	1.2	TR08L-1.2 CR	X	X	X	X
TR08R-1.5	6.0	1.5	TR08L-1.5	X	X	X	X
TR08R-1.5 CL	6.0	1.5	TR08L-1.5 CR	X	X	X	X
TR08R-1.8	10.0	1.8	TR08L-1.8	X	X	X	X
TR08R-2.0	10.0	2.0	TR08L-2.0	X	X	X	X
TR08R-2.0 CL	10.0	2.0	TR08L-2.0 CR	X	X	X	X
TR08R-2.0 CC	10.0	2.0	TR08L-2.0 CC	X	X	X	X
TR08R-2.5	10.0	2.5	TR08L-2.5	X	X	X	X
TR08R-2.5 CL	10.0	2.5	TR08L-2.5 CL	X	X	X	X

Резцы для продольного точения DIXI 2650 AV

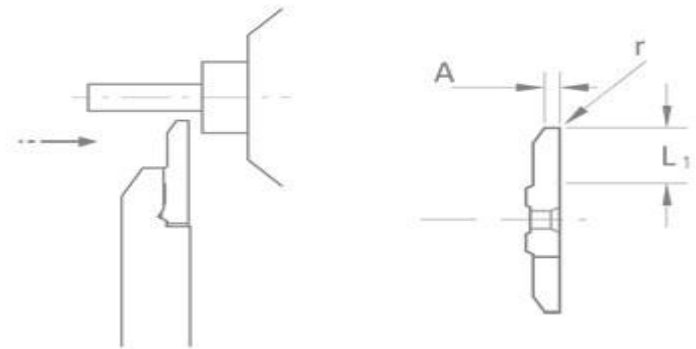
AV 06 R-1.5

AV - продольное точение

06 - посадочный размер

R - правая резка

1.5 - ширина 1.50 мм



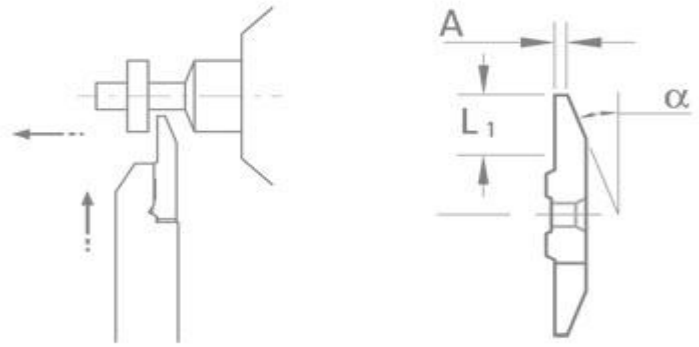
Технические характеристики

R	L1	A	L	CARBIDE	TiN	TiAlN	TiCN
AV06R-1.5	5.00	1.50	1.50	AV06L-1.5	X	X	X
AV06R-1.5 CP	5.00	1.50	1.50	AV06L-1.5 CP	X	X	X
AV06R-1.5 BC	5.00	1.50	1.50	AV06L-1.5 BC	X	X	X
AV08R-2.0	10.00	2.00	2.00	AV08L-2.0	X	X	X
AV08R-2.0 CP	10.00	2.00	2.00	AV08L-2.0 CP	X	X	X
AV08R-2.5	10.00	2.50	2.50	AV08L-2.5	X	X	X
AV08R-2.5 CP	10.00	2.50	2.50	AV08L-2.5 CP	X	X	X

Резцы для обратного резания DIXI 2650 AR

AR 06 R-1.0

AR - обратное резание
 06 - посадочный размер
 R - правая резка
 1.0 - ширина 1.00 мм



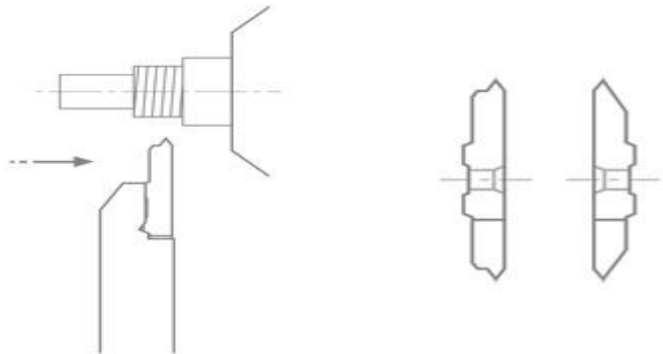
Технические характеристики

R	L1	A	a	L	CARBIDE	TiN	TiALN	TiCN
AR08R-1.0	5.0	1.00	20 град	AR08L-1.0	X	X	X	X
AR08R-1.0 CP	5.0	1.00	20 град	AR08L-1.0 CP	X	X	X	X
AR08R-1.5	10.0	2.00	20 град	AR08L-1.5	X	X	X	X
AR08R-1.5 CP	10.0	2.00	20 град	AR08L-1.5 CP	X	X	X	X
AR08R-2.0	10.0	2.00	20 град	AR08L-2.0	X	X	X	X
AR08R-2.0 CP	10.0	2.00	20 град	AR08L-2.0 CP	X	X	X	X

Резцы для нарезания резьбы DIXI 2650 FI

FI 06 R-0.40ISO

FI - нарезание резьбы
 06 - посадочный размер
 R - правая резка
 1.0 - шаг 0.40 ISO



Технические характеристики

R	L	Шаг	CARBIDE	TiN	TiALN	TiCN
FI06R-60 град	FI06L-60 град	***	X	X	X	X
FI06R-55 град	FI06L-55 град	***	X	X	X	X
FI06R-0.40 ISO	FI06L-0.40 ISO	0.40	X	X	X	X
FI06R-0.45 ISO	FI06L-0.45 ISO	0.45	X	X	X	X
FI06R-0.50 ISO	FI06L-0.50 ISO	0.50	X	X	X	X
FI06R-0.70 ISO	FI06L-0.70 ISO	0.70	X	X	X	X
FI06R-0.80 ISO	FI06L-0.80 ISO	0.80	X	X	X	X
FI06R-60 град	FI06L-60 град	***	X	X	X	X
FI06R-55 град	FI06L-55 град	***	X	X	X	X

FI06R-0.40 ISO	FI06L-0.40 ISO	0.40	X	X	X	X
FI06R-0.45 ISO	FI06L-0.45 ISO	0.45	X	X	X	X
FI06R-0.50 ISO	FI06L-0.50 ISO	0.50	X	X	X	X
FI06R-0.70 ISO	FI06L-0.70 ISO	0.70	X	X	X	X
FI06R-0.80 ISO	FI06L-0.80 ISO	0.80	X	X	X	X
FI06R-1.00 ISO	FI06L-1.00 ISO	1.00	X	X	X	X
FI06R-1.25 ISO	FI06L-1.25 ISO	1.25	X	X	X	X
FI06R-1.50 ISO	FI06L-1.50 ISO	1.50	X	X	X	X
FI06R-1.75 ISO	FI06L-1.75 ISO	1.75	X	X	X	X
FI06R-2.00 ISO	FI06L-2.00 ISO	2.00	X	X	X	X
FI06R-2.50 ISO	FI06L-2.50 ISO	2.50	X	X	X	X
FI06R-3.00 ISO	FI06L-3.00 ISO	3.00	X	X	X	X

Державки DIXI 2753

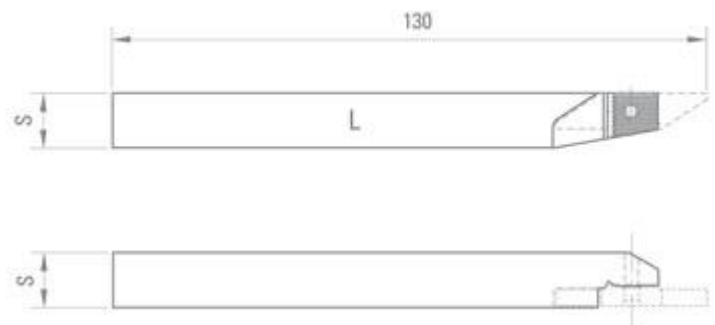
06 06 R-130

06 - сечение реза

06 - посадочный размер

R - правая резка

130 - общая длина



Технические характеристики

R	L	S	Посадочный размер	Резьба
0606R-130	0606L-130	6	06	M2.50x6
0706R-130	0706L-130	7	06	M2.50x6
0806R-130	0806L-130	8	06	M2.50x6
1006R-130	1006L-130	10	06	M2.50x6
1206R-130	1206L-130	12	06	M2.50x6
1606R-130	1606L-130	16	06	M2.50x6
0808R-130	0808L-130	8	08	M3.00x7
1008R-130	1008L-130	10	08	M3.00x7
1208R-130	1208L-130	12	08	M3.00x10
1408R-130	1408L-130	14	08	M3.00x10
1608R-130	1608L-130	16	08	M3.00x10
2008R-130	2008L-130	20	08	M3.00x10